

Benvinguts i benvingudes,

Retrobar-nos és sempre un motiu d'alegria. Poder tornar a començar, a engegar motors, a experimentar nous reptes, a compartir noves il·lusions i projectes, és tot un regal. Regal que ens hem de fer i que hem de viure des de la pau, des de la serenitat, des de la tranquil·litat, tot sabent que de la nostra feina en depenen molts nens i nenes, adolescents i joves, companys i companyes.

I és d'aquesta manera que, implicant-nos en la nostra tasca educativa, des de totes les vessants, fem créixer persones amb gran quantitat de valors, amb sentit de responsabilitat, de senzillesa, de solidaritat i cooperació, que aposten per l'autèntic sentit de la vida amb ètica i saviesa.

Però ens cal a tots coratge i esforç. Coratge de ser, de mantenir-nos forts davant els dubtes i contrarietats, esforç per aprendre a viure per als altres.

Un altre curs ens espera. Així doncs, i apostant per l'objectiu de curs d'aquest any, cal dir-vos que:

“ La manera de no tenir estrès és viure una vida espiritual sana fent les coses que t'aporten confiança, gratitud, positivitat, humilitat, amor i generositat “

Bon curs 2011-2012

Rosa Rifà i Sais

ASPECTES ORGANITZATIUS

ÒRGANS DE L'ESCOLA

ENTITAT TITULAR

Fundació Privada Educativa Vedruna-Barcelona

EQUIP DIRECTIU DE L'ESCOLA

DIRECTORA GENERAL

Rosa Rifà i Sais

DIRECTOR PEDAGÒGIC D'EI-EP

Ismael Peràlvarez i Garrido

DIRECTOR PEDAGÒGIC D'ESO

Sussi Freixa i Matalonga

SOTSDIRECTORA PEDAGÒGICA D'EI-EP

Núria Estaún i Sebastià

SOTSDIRECTORA PEDAGÒGICA DE BATX

Nieves del Río Ocaña

ASPECTES ORGANITZATIUS

Etape d'Educació Infantil i Primària

DIRECTOR PEDAGÒGIC
Ismael Peràlvarez i Garrido

SOTSDIRECTORA PEDAGÒGICA
Núria Estaún i Sebastià

COORDINADORS DE CICLE

Educació Infantil: Pepi Salmerón i Almirall

Cicle Inicial d'Ed. Primària: Núria Estaún i Sebastià

Cicle Mitjà d'Ed. Primària: Lluís Garcia i Majó

Cicle Superior d'Ed. Primària: Montserrat Boronat i Bigorra

CONSELL ESCOLAR

Presidenta: Rosa Rifà i Sais

Representants de la Titularitat:

Roser Berguedà i Company
Conxita Baños i Rueda
M. Rosa Vila i Atienza
Àngels Muro i Cristòbal

Representants del professorat:

Cristina Sangüesa i Barón
Jordi Benet i Company
Neni Reina i González
Francesc Argemí i Ribera

Representants dels pares i mares:

Anna Galan i Sellarès
Pere Masjoan i Borfo
Berta Puig i Paloma
Carme Herrero i Earque

Representant del PAS:

Gemma Puig i Paloma

Representants de l'alumnat:

Pere Portero i Tresserra
Pasqual Llongueras i Espí

Representant de l'ajuntament:

Pietat Herández i Núñez

*A més hi formen part, amb veu i sense vot, els directors
d'Ed. Infantil, Primària, Secundària i Batxillerat.*

MESTRES / ÀREES / SERVEIS

EDUCACIÓ INFANTIL

- P-3 A** : Maria Amat i Comerma
- P-3 B** : Cristina Sangüesa i Barón
- P-4 A** : Berta Tremoleda i Prat
- P-4 B** : Núria Garcia-Cascón i Morera
- P-5 A** : Esther Malgosa i Montserrat
- P-5 B** : Pepi Salmerón i Almirall

CICLE INICIAL D'EDUCACIÓ PRIMÀRIA

- Primer A:** Neus Freixas i Pastallé
- Primer B:** Marisol Torres i Sánchez
- Segon A:** Montserrat Batallé i Tapiolas
- Segon B:** Núria Estaún i Sebastià

CICLE MITJÀ D'EDUCACIÓ PRIMÀRIA

- Tercer A:** Lluís García i Majó
- Tercer B:** Isabel Olivé i Cristany
- Quart A:** Marta Màdico i Joven
- Quart B:** M^a Àngels Solà i Cendra

CICLE SUPERIOR D'EDUCACIÓ PRIMÀRIA

- Cinquè A:** Amancio Antón i Prieto
- Cinquè B:** Rosa Calvo i Masdeu
- Sisè A:** Montserrat Boronat i Bigorra
- Sisè B:** Marta Planas i Catot

ALTRES MESTRES NO TUTORS

- Ismael Peràlvarez i Garrido: *Música, Informàtica i Ll. castellana.*
- Maria Colomer: *Psicomotricitat i taller d'Informàtica a El.*
- Dolors Sala i Fusté: *Ll. catalana.*
- Ànnia Serrat i Giró: *Cultura religiosa i suports a ed. Infantil.*
- M. Dolors Serrat i Marceló: *Cultura religiosa.*
- M. Teresa Beser i Jordà: *Llengua castellana.*
- Jordi Benet i Company: *Educació física.*
- Lluïsa Barón i Gil: *Plàstica i Llengua castellana.*
- Isabel Martinell i Callicó: *Ll. catalana i Plàstica.*
- Anna Garcia i Membrilla: *Ll. estrangera.*
- Marta Gil i Tomàs: *Música i Ll. castellana.*
- Montserrat Esteve i Cañameras: *Cultura religiosa i Ed. especial.*
- Ivonne Rivas i Guerola: *Ll. castellana, Psicologia i Ed. especial.*



RESPONSABLES DE SERVEIS

Enric Mateu i Jordi Benet: *Plataforma digital*

Pere Rocamora: *Manteniment informàtic*

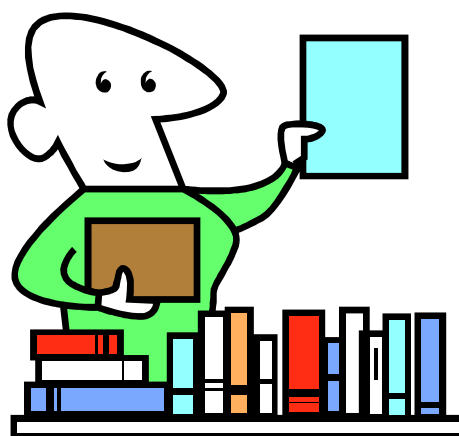
Conxita Baños, Anna Vidal i Ivonne Rivas: *Departament de Psicopedagogia*

Raimunda Zaguirre: *Biblioteca*

Maria Roldán i Marta Casas: *Atenció al públic*

Gemma Puig i Anna Ycart: *Secretaria i personal d'administració*

Àngels Català: *Menjador*



CALENDARI ESCOLAR

- **1r trimestre:** 12 de setembre al 22 de desembre
- **2n trimestre:** 9 de gener al 30 de març
- **3r trimestre:** 10 d'abril al 22 de juny

Les activitats amb els alumnes acaben el dia 22 de juny a les 17h.

Festes oficials

- **Festivitat del Pilar:** 12 d'octubre de 2011
- **Festa de Tots Sants:** 1 de novembre de 2011
- **Dia de la Constitució:** 6 de desembre de 2011
- **Dia de la Immaculada:** 8 de desembre de 2011
- **Vacances de Nadal:** del 23 de desembre al 8 de gener de 2012
- **Setmana Santa:** de l'1 al 9 d'abril de 2012

En el marc d'aquest calendari escolar, cada centre pot establir **cinc dies festius de lliure disposició**. Les dates que hem escollit aquest curs, d'acord amb el Consell Escolar Municipal, són les següents:

- 31 d'octubre i 9 de desembre de 2011
- 20 de febrer, 30 d'abril i 28 de maig de 2012

Festes tradicionals dins l'escola

- Preparació del Nadal..... 21 i 22 de desembre (*festa oberta als pares*)
- Carnestoltes 17 de febrer (*festa oberta als pares*)
- Sant Jordi 23 d'abril
- Sta. Joaquina de Vedruna..... 22 de maig
- Final de curs..... 22 de juny

Les activitats amb els alumnes acaben el dia 22 de juny a les 17h.

REUNIONS

REUNIONS DE MESTRES

- Preparació del curs escolar (de l'1 al 9 de setembre).
- Cada dilluns, de les 17.15h a les 18.30h es fa treball per cicles, comissions de treball o claustres per coordinar les activitats o elaborar materials per a l'aprenentatge dels alumnes.
- Avaluació final del curs escolar (del 25 al 30 de juny).

REUNIONS AMB ELS PARES

Informació dels objectius i activitats que es duran a terme al llarg del curs.

- Educació infantil i 1r d'EP..... Dilluns, 8 de setembre de 2011
- 2n, 3r i 4t d'Ed. primària Dijous, 19 de setembre de 2011
- 5è i 6è d'Ed. Primària Dilluns, 20 de setembre de 2011

AVALUACIONS / INFORMES

L'avaluació és contínua. S'informa als pares del procés d'avaluació dels alumnes tres vegades al llarg del curs.

Dates de lliurament dels informes als pares:

1r Trimestre : 22 de desembre de 2011

2n Trimestre: 30 de març de 2012

3r Trimestre: 28 de juny de 2012 **(Es donaran personalment de 9 a 12h)**

HORES DE VISITA

Tots els mestres tenen unes hores de visita setmanals per poder atendre els pares que ho desitgin. Per concertar una entrevista amb el tutor/a, els mestres del seu fill/a o la direcció de l'escola, només cal telefonar i demanar hora de visita.

EDUCACIÓ INFANTIL

P - 3 A: Maria Amat	Dilluns de 15 a 16h Dijous de 9 a 10h
P - 3 B: Cristina Sangüesa	Dilluns de 10 a 11h Dijous de 15 a 16h
P - 4 A: Berta Tremoleda	Dimarts de 9 a 10h Dijous de 15 a 16h
P - 4 B: Núria Garcia-Cascón:	Dimecres de 12 a 13h Dilluns de 15 a 16h
P - 5 A: Esther Malgosa:	Divendres de 12 a 13h Dimecres de 15 a 16h
P - 5 B: Pepi Salmerón:	Dimecres de 9 a 10h Dijous de 16 a 17h

CICLE INICIAL D'EDUCACIÓ PRIMÀRIA

1r A: Neus Freixas :	Dilluns de 15 a 16h Dimecres de 9 a 10h
1r B: Marisol Torres:	Dimecres de 12 a 13h Dijous de 16 a 17h
2n A: Montserrat Batallé:	Dilluns de 16 a 17h Divendres de 12 a 13h
2n B: Núria Estaún:	Dimarts de 16 a 17h Dimecres de 10 a 11h

CICLE MITJÀ D'EDUCACIÓ PRIMÀRIA

3r A: Lluís García:	Dimarts de 10 a 11h Dimecres de 15 a 16h
3r B: Isabel Olivé	Dimecres de 12 a 13h Dijous de 16 a 17h
4t A: Marta Màdico:	Dilluns de 12 a 13h Dijous de 15 a 16h
4t B: M. Àngels Solà:	Dimarts de 16 a 17h Divendres de 11.30 a 12.30h

CICLE SUPERIOR D'EDUCACIÓ PRIMÀRIA

5è A: Amancio Antón: Dimecres de 11.30 a 12.30h
Dilluns de 16 a 17h

5è B: Rosa Calvo: Dimecres de 15 a 16h
Dijous de 10 a 11h

6è A: Montse Boronat: Dimecres de 15 a 16h
Dijous de 9 a 10h

6è B: Marta Planas: Dimarts de 16 a 17h
Dijous de 9 a 10h

ALTRES PROFESSORS

Montse Esteve (C. religiosa) Dimecres de 12.30 a 13h

Jordi Benet (Ed. física): Dimarts de 11 a 12h

Lluïsa Baron (C. religiosa i Plàstica): Dilluns de 16.30 a 17h

Maria Colomer (NNTT./Ed.fís.): Dimarts de 15 a 16h

Isabel Martinell (LI. catalana i Plàstica): Divendres de 9 a 10h

M. Dolors Sala (LI. catalana): Dimarts de 12 a 12.30h

M. Dolors Serrat: (C. religiosa): Dimarts de 12.30 a 13h

M. Teresa Beser (LI. castellana): Dimecres d'11 a 11.30h

Marta Gil (LI. cast. i Música): Dimecres de 11 a 12h

Anna Garcia (LI. estrangera): Dimecres de 11 a 12h

Annia Serrat (C. religiosa): Dimarts de 15 a 16h

Ivonne Rivas (Psicologia): Dimarts de 10 a 11h

Ismael Peràlvarez: (Director Pedagògic d'EI-EP): Dilluns de 11.30 a 13h
Dimecres de 17 a 18h
Dijous de 12 a 13h

NORMATIVA PER ALS ALUMNES DE PRIMÀRIA

- Totes les classes i activitats diverses que el Col·legi ha programat estan pensades de cara a la formació integral dels alumnes. L'assistència és obligatòria. Si el dia d'una sortida no s'hi pot participar, s'ha de justificar prèviament l'absència per escrit.
- Els alumnes han de ser a l'aula, puntuals, en començar cada classe. Si s'arriba tard s'ha de trucar a la porta i no es podrà entrar a l'aula fins que el professor ho autoritzi, per no destorbar el ritme de treball dels altres companys. La falta reiterada de puntualitat serà comunicada a la família.
- Qualsevol falta d'assistència al col·legi o retard l'hauran de justificar els pares amb una nota per escrit a l'agenda escolar o en una targeta dels pares mateixos en el cas de no disposar de l'agenda. La justificació de la falta d'assistència s'ha de mostrar al tutor/a de la classe; serà així com quedarà justificada.
- Si un/a alumne/a ha de sortir del col·legi dins l'horari de classe, cal que els pares ho comuniquin prèviament a l'escola per escrit.
- Cal dur tot el material necessari a l'escola: fulls, bolígrafs, agenda,... En acabar les classes ha de quedar tot el material recollit i l'aula endreçada. L'escola no es farà responsable dels llibres o objectes que quedin a les aules.
- No es pot menjar res a la classe ni en tot el recinte escolar (passadissos, escales,...), excepte al pati a l'hora d'esbarjo.
- Tenir faltes reiterades d'actitud negativa en un trimestre pot condicionar l'assistència a les sortides al llarg del curs escolar.
- El mòbil a l'escola ha d'estar apagat (ni tan sols en posició de "silenci"), també a l'hora del pati. A l'escola tampoc es pot portar patinet o monopatí.
- Els alumnes han de respectar tot el material escolar. Això inclou l'ús i la presentació adequada de l'agenda, com a eina de comunicació entre els pares i l'escola. Si un alumne per esverament o actuació incorrecta fa malbé algun objecte, material o dependència del col·legi, haurà d'abonar el cost de la reparació corresponent.
- Cal ser respectuós amb tots els companys/es i tot el personal del centre, vetllant per la correcció del llenguatge, les formes de vestir, etc.
- Per les classes d'educació física és obligatori portar l'equipament esportiu de l'escola.

Per tot el que fa a drets i deures dels alumnes i en relació a possibles actuacions disciplinàries s'actuarà d'acord amb el Decret de disciplina i el RRI aprovat pel Consell escolar el 6 de juliol de 2011



OBJECTIUS EDUCATIUS:

L'educació està sempre en procés de renovació. En la mesura que forma les noves generacions de cara al futur que han de viure, l'educació s'ha d'anar modificant d'acord amb l'evolució i les perspectives de la societat.

Davant d'aquest repte els mestres ens proposem que els nostres alumnes arribin al domini d'unes competències bàsiques, desenvolupant *la curiositat, la creativitat i la capacitat d'aprendre individualment i en equip*.

Pretenem que nens i nenes participin i col·laborin responsablement amb iniciatives i sensibilitat social en el respecte per la diferència.

La finalitat és: aprendre a saber, a fer, a ser i a conviure.

La nostra fita és formar persones capaces de viure dignament en una societat plural, en situació de canvi, que la fa cada vegada més complexa, tenint present i respectant la diversitat.

Amb l'ajuda de vosaltres, els pares, aconseguirem que el nostre repte sigui una realitat.

Enguany ens proposem treballar conjuntament els següents objectius:

- Objectiu de curs Escoles Vedruna: **Desplega la teva riquesa interior.**
- Aplicar les noves tecnologies com a eina metodològica a través de les PDI.
- Implantar gradualment el sistema de gestió de la qualitat a partir dels procediments elaborats per la comissió de qualitat del Centre.
- Potenciar el treball d'escola verda en totes les etapes educatives

ACTIVITATS I SORTIDES CULTURALS (educació infantil)

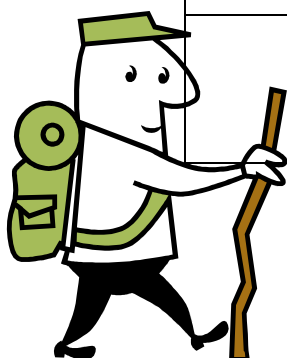
P3	P4	P5
Món Sant Benet La granja: Can Pi de la Serra	Activitats Marines ITACA Cosmocaixa (Planetari)	Visita al Parc Güell Activitats a l'Athlètic
Sortida conjunta de cicle a Santa Maria de Palautordera: El pessebre vivent. 2 Pedagogies de l'espectacle Altres activitats i visites culturals per Terrassa		

ACTIVITATS I SORTIDES CULTURALS (educació primària)

1r	2n
Montserrat Marineland	Les Quingles: La festa de Sant Jordi Els transports: aeròdrom de Sabadell i port de BCN Educació viària
Convivències al Castell de Fluvià 2 Pedagogies de l'espectacle (teatre i música) Altres activitats i visites culturals per Terrassa	

3r	4t
Estudi del paisatge (Riu Ripoll) Poble Espanyol: taller d'oficis	Blanes: jardí botànic Visita a l'hort: Sant Mateu de Bages Educació viària
Convivències: Escola del Mar a Arenys de Mar 2 Pedagogies de l'espectacle (teatre i música) Altres activitats i visites culturals per Terrassa	

5è	6è
Castell de Balsareny Cim d'àligues Trobada a Vic Educació viària	Colònia Vidal Athlètic Trobada a Vic
Convivències a la Garrotxa 1 Pedagogies de l'espectacle (teatre i música) Altres activitats i visites culturals per Terrassa	



DEPARTAMENT DE PASTORAL

L'Acció pastoral de la nostra escola té com a principal **objectiu** impulsar la **Proposta Educativa Vedruna** com a **servei d'evangelització en l'Església**.

L'Acció pastoral és una acció educadora global que, com a tal, requereix la implicació de **totes les persones** amb responsabilitats educatives a l'escola.

L'EQUIP DE PASTORAL

L'Equip de Pastoral té la funció d'**animar** i **coordinar** iniciatives i propostes orientades a aprofundir en la vida interior i avançar cap al compromís comunitari dels alumnes, i també del conjunt de la comunitat educativa, des del concepte de **persona** i el model de **societat** que defineix el caràcter propi de les nostres escoles.

L'Equip de Pastoral de l'escola organitza, anima i coordina activitats pràctiques en cinc àmbits diferents:

- Experiències d'interioritat.
- Experiències de descobriment i vivència de la pròpia dimensió espiritual.
- Experiència de pràctica religiosa i de vivència comunitària de la fe.
- Activitats relacionades amb l'educació en els valors que el projecte educatiu del centre prioritza.
- Accions de compromís social coherents amb aquests mateixos valors.

OBJECTIU GENERAL DE CURS PER A L'EDUCACIÓ EN VALORS

El valor de la transcendència: Desplega la teva riquesa interior

El curs 2009-2010 : « La força és en tu mateix ! Descobreix-la ».

El curs 2010-2011 : « El valor de saber decidir: No tot és igualment bo»

El curs 2011-2012 : « El valor de la transcendència: Desplega la teva riquesa interior »

Com a educadors volem :

- Afavorir el desenvolupament d'una vida espiritual autònoma i responsable.
- Crear espais que permetin fer experiències de sortida d'un mateix de descoberta i valoració dels altres.
- Conrear la capacitat contemplativa i la capacitat d'interiorització per tal d'ajudar a obrir una porta al transcendent, present en la història i l'univers.
- Viure amb coherència i aprendre a ser sensibles amb els altres i amb l'entorn per tal de viure aquests valors.

ACTIVITATS QUE L'EQUIP DE PASTORAL PROPOSA

- Treballar l'objectiu general en els diferents àmbits:
 - Departaments
 - Tutories
 - Pregàries
 - Inici de curs
 - Advent – Nadal
 - Dia de la Pau
 - Quaresma
 - Pasqua
 - Santa Joaquina
 - Campanyes:
 - Recollida d'aliments – Nadal
 - Mans Unides
 - Projecte Vedruna « VIC » Vedruna Internacional Comunió (Ens implicarem especialment en algun dels projectes que proposi VIC, L'ONG de les escoles Vedruna d'arreu)

Per saber sobre l' Associació Solidaritat Vedruna, podeu visitar:

<http://www.solive.es/>



DELEGATS – Curs 2011/2012

Educació Infantil – Primària

CURS	FAMÍLIA/ES
P3 A	Callén-Rusiñol
P3 B	Martín-Teixidó Borrell-Busqué
P4-A	Bella-González
P4-B	Serrano-Fidalgo
P5-A	Canales-Manent
P5-B	Tocabens-Grau
1r-A	Olmo-Navarro
1r-B	Trulls-Serrano Frisach-Tort Pérez-Niño
2n-A	Alonso-Torras Solé-Oller Gorina-Antich
2n-B	Bosch-Rodríguez Serra-Ortíz
3r -A	Xapellí-López
3r-B	Ramal-Salvador
4t-A	Gumà-Creus Solé-Ballbé
4t-B	Pavón-Marcet
5è-A	Martínez Zurita-Álvarez
5è-B	Banús-Gorina
6è-A	García-Delclós
6è-B	Valero-Suana Ruiz-Esteve